



*Costruire Percorsi di Cura per la demenza:
un approccio integrato e partecipativo per preservare l'autonomia*

Maddalena Fiordelli e Rebecca Amati

Istituto di salute pubblica, Università della Svizzera italiana

Forum Alzheimer, 03.04.2025

Agenda



- 1** I percorsi di cura per la demenza
- 2** Le dimensioni dei percorsi di cura
- 3** L'approccio partecipativo di salute pubblica
- 4** Il progetto CoPeC

Agenda



1

I percorsi di cura per la demenza

2

Le dimensioni dei percorsi di cura

3

L'approccio partecipativo di salute pubblica

4

Il progetto CoPeC

I percorsi di cura per la demenza



- **Definizione di percorsi di cura**

I percorsi di cura per la demenza sono piani strutturati che delineano le tappe principali e i servizi coinvolti nella diagnosi, nella gestione e nel supporto alle persone con demenza lungo tutto il corso della malattia, aiutando le famiglie e i professionisti sanitari a orientarsi.



La dignità

- principio fondante nella cura delle persone con demenza - è un criterio operativo per progettare percorsi flessibili, personalizzati e coerenti con la storia, i desideri e le possibilità residue delle persone con demenza.

I percorsi di cura per la demenza



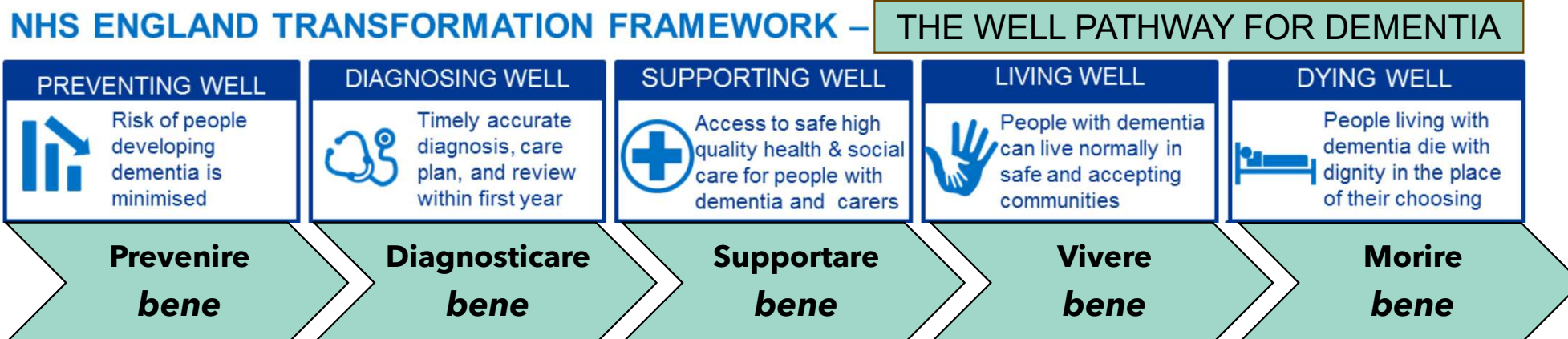
• Fasi dei percorsi di cura



I percorsi di cura per la demenza



- Fasi dei percorsi di cura

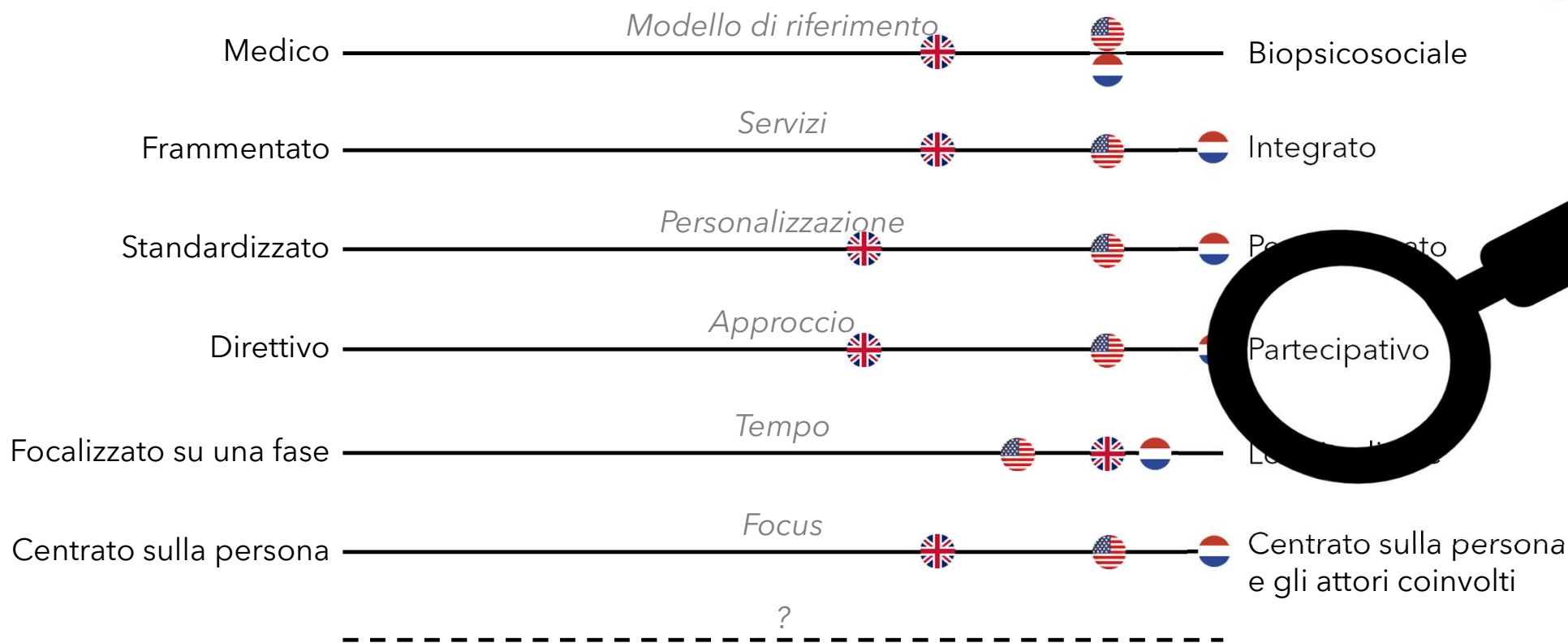


Agenda



- 1 I percorsi di cura per la demenza
- 2 Le dimensioni dei percorsi di cura**
- 3 L'approccio partecipativo di salute pubblica
- 4 Il progetto CoPeC

Le dimensioni dei percorsi di cura



Risultati preliminari con l'ausilio dell'IA Gen

Forum Alzheimer, 03.04.2025

Inghilterra (NHS Well Pathway)

USA (CARE-D)

Olanda (Buurtzorg)

Agenda



- 1 I percorsi di cura per la demenza
- 2 Le dimensioni dei percorsi di cura
- 3 L'approccio partecipativo di salute pubblica**
- 4 Il progetto CoPeC

L'approccio partecipativo di salute pubblica



- **Definizione di coinvolgimento comunitario (community engagement)**

"Un processo di sviluppo di relazioni che permette alle parti interessate di lavorare insieme per affrontare problemi di salute e promuovere il benessere..." (OMS)

→ **Governo sanitario partecipativo** - Il coinvolgimento della popolazione con l'obiettivo di rendere le politiche più reattive e attuabili.

- **Principi chiave**

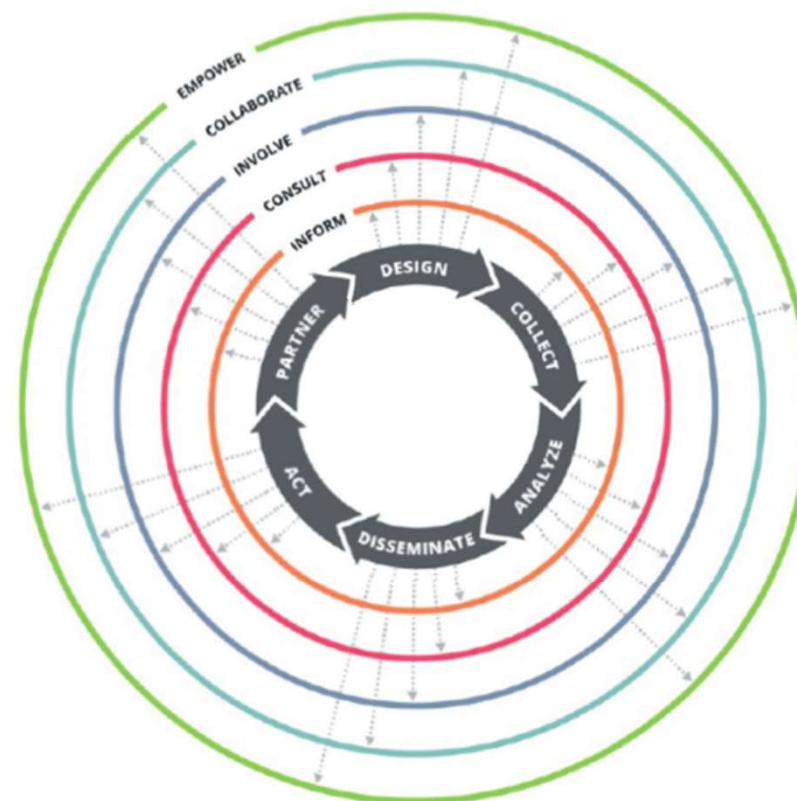
- Processi collaborativi
- Coinvolgimento attivo della comunità
- Politiche sanitarie basate sulle esigenze locali
- Autonomia, equità e dignità

L'approccio partecipativo di salute pubblica



• Implicazioni di ricerca

- **Co-creazione della conoscenza:** una ricerca condotta con la comunità e non sulla comunità.
- **Validità e affidabilità:** dati più rappresentativi e pertinenti grazie all'inclusione attiva dei destinatari.
- **Traduzione in azioni concrete:** risultati utilizzati per migliorare le politiche e le pratiche sanitarie.



INFORMARE

Information is provided to community

CONSULTARE

Input is obtained from community

COINVOLGERE

Researchers work directly with community

COLLABORARE

Community is partner in research process

POTENZIARE

Community leads research decisionmaking

Levels of participation based on:
Spectrum of Public Participation
© International Association for
Public Participation www.iap2.org

Agenda



- 1 I percorsi di cura per la demenza
- 2 Le dimensioni dei percorsi di cura
- 3 L'approccio partecipativo di salute pubblica
- 4 Il progetto CoPeC**

Il progetto CoPeC



Introduzione

Misure e obiettivi

Pianificazione

Struttura e organizzazione

Il progetto CoPeC



- **Finanziatore**

Promozione e Salute Svizzera – Sesto ciclo di progetti prevenzione nell'ambito delle cure (PADC) «Migliorare la presa in carico della demenza lungo il percorso della salute»

- Altri progetti sostenuti: PortoFaro (San Gallo) e DeKoMo (Berna)



Gesundheitsförderung Schweiz
Promotion Santé Suisse
Promozione Salute Svizzera

- **Scopo**

Sviluppare, formalizzare e comunicare efficacemente percorsi di cura integrati e personalizzati atti a favorire il riconoscimento tempestivo dei disturbi cognitivi, così da rallentarne la progressione verso la demenza, preservando l'autonomia delle persone coinvolte.

Il progetto CoPeC



- **Premesse**



Valorizzazione delle risorse esistenti



Solida rete di stakeholder locali



Metodo altamente partecipativo



Focus sulla diade caregiver-persona con demenza

Il progetto CoPeC



- **Contesto politico-sanitario**

OMS Global action plan on the public health response to dementia
2017 - 2025 - 2031

Strategia **nazionale** sulla demenza
2014-2019

Strategia **cantonale** sulle demenze
dal 2016

Il progetto CoPeC



Misure



Porte d'entrata

- Mappatura
- Analisi
- Punti d'incontro



Bisogni e innovazioni

- Raccolta esperienze
- Introduzione monitoraggio innovazioni
- Innovazioni terapeutiche



Disegno dei percorsi

- Creazione percorsi
- Strategia di continuità
- Monitoraggio dei percorsi



Comunicazione e materiale informativo

- Strategia di comunicazione
- Corporate design
- Rapporto best practices

Obiettivi

Il progetto CoPeC



Gennaio 2025 - dicembre 2028 → Sostenibilità e continuità del progetto dopo il 2028

Pianificazione

2025



Porte d'entrata

- Mappatura
- Analisi
- Punti d'incontro

2025



Bisogni e innovazioni

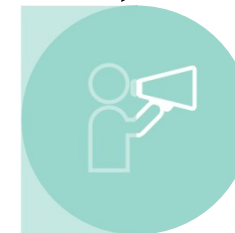
- Raccolta esperienze
- Introduzione monitoraggio innovazioni
- Innovazioni terapeutiche



Disegno dei percorsi

- Creazione percorsi
- Strategia di continuità
- Monitoraggio dei percorsi

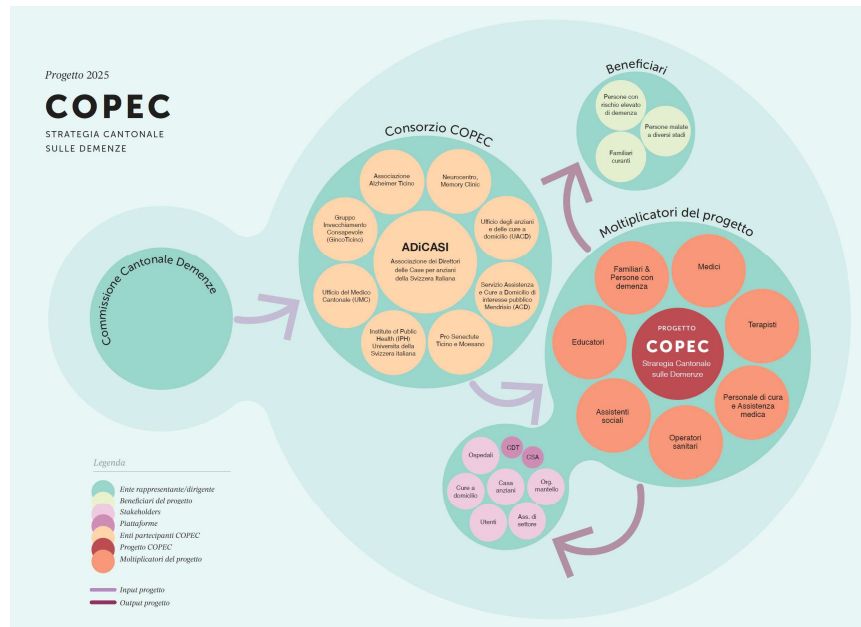
2025



Comunicazione e materiale informativo

- Strategia di comunicazione
- Corporate design
- Rapporto best practices

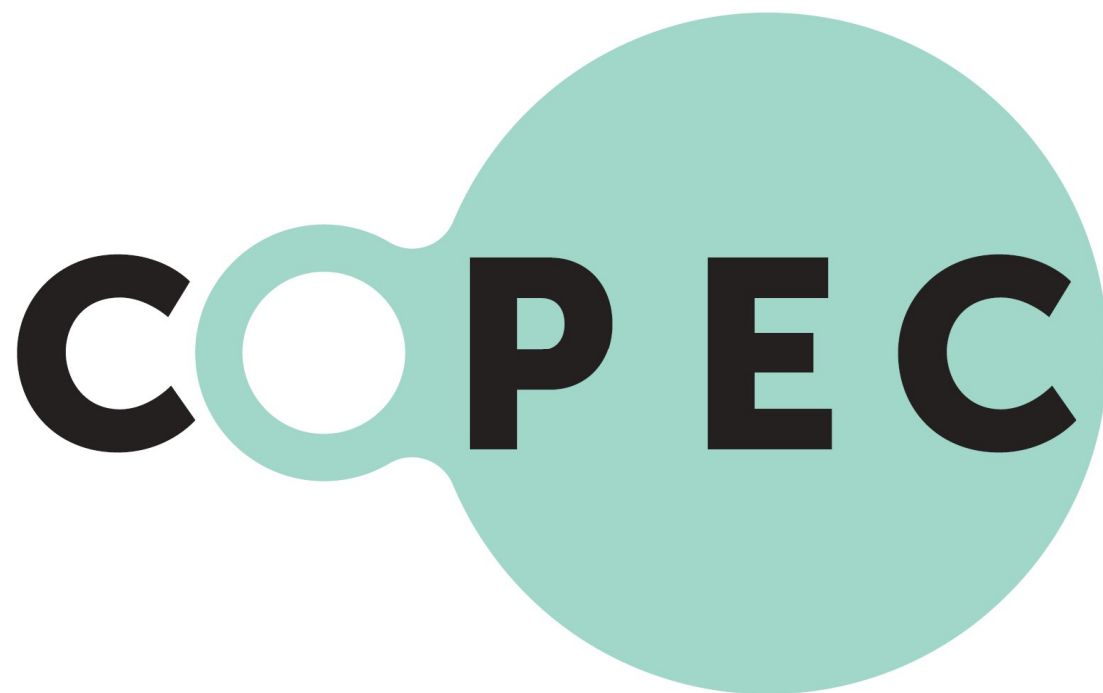
Il progetto CoPeC



1. Comitato Direttivo
2. Comitato Consultivo
3. Team di Gestione del Progetto
4. Gruppi di Lavoro Tematici



- Associazione dei Direttori delle Case per anziani della Svizzera Italiana (ADiCASI)
- Ufficio del Medico Cantonale
- Istituto di salute pubblica (IPH, USI)
- Alzheimer Ticino
- Pro Senectute Ticino e Moesano
- GincoTicino
- Ufficio degli anziani e delle cure a domicilio
- Memory Clinic Ente Ospedaliero Cantonale
- Associazione e Cura a Domicilio del Mendrisiotto e Basso Ceresio



Grazie!